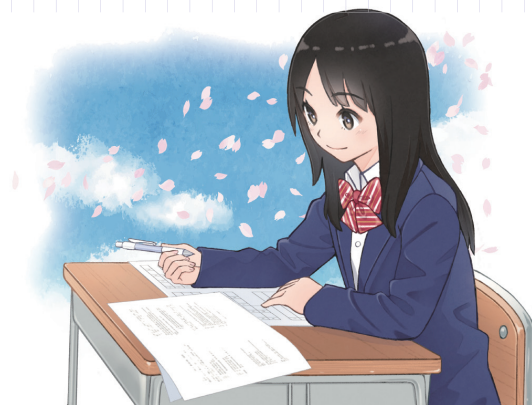


# 2023年度 大阪公立Vもし



大阪府公立入試のそっくり模試で的確な合格可能性を診断！

他府県とは出題形式が大きく異なるC問題の英語をはじめ、最新の大阪府公立入試問題を徹底分析。A・B問題とC問題の2種類から、志望校に応じてテスト問題が選べます。

主催 株式会社 大阪進研  
大阪公立Vもし事務局

いずれかに

会場実施日

塾内実施日

月 日 ( )

### 志望校に応じた問題選択



「大阪公立Vもし」は、各公立高校の問題選択(国・数・英)に応じて、A・B問題またはC問題の2種類の模擬テストから選択が可能となっております。

### 入試問題に可能な限り準拠



各教科の時間や配点はもちろん、他府県とは出題形式が大きく異なる英語のC問題をはじめ、リスニングはA・B問題15分/C問題25分と、入試に可能な限り準拠しています。

### 安定の母集団と偏差値



「大阪公立Vもし」は、大阪府内の様々な学習塾(進学塾・補習塾)で実施されており、その母集団の中で算出される偏差値は極めて精度の高いものとなります。

## 第1回 会場実施日

10月1日(日)

● 塾内実施期間

10月1日(日) ~ 10月29日(日)

\*会場は変更となる場合があります。

## 会場

大阪高校 / 開明高校 / 桃山学院高校 / 羽衣学園高校

## 《出題範囲 / 配点 各90点》

### A・B問題

国語 (50分)	【総合問題】 説明的文章の読解 文学的文章の読解 文法 古典 漢字の読み書き 一定量以上の文章を書く問題
数学 (50分)	【総合問題】 2次方程式(解き方)を含む
英語 (55分)	【総合問題】 受け身 現在完了 It ~ to...の文 リスニングテスト(15分)
理科 (40分)	【総合問題】 生命の連続性
社会 (40分)	【総合問題】 地理総合 歴史総合

### C問題

国語 (50分)	【総合問題】 説明的文章の読解 文学的文章の読解 古典 言語事項 一定量以上の文章を書く問題
数学 (60分)	【総合問題】 2次方程式の計算まで
英語 (55分)	【総合問題】 受け身 現在完了 It ~ to...の文 リスニングテスト(25分)
理科 (40分)	【総合問題】 * A・B問題と共通問題を使用 生命の連続性
社会 (40分)	【総合問題】 * A・B問題と共通問題を使用 地理総合 歴史総合

\*出題範囲は変更される場合があります。\*数学は定規とコンパスが必要です。

## 実施会場中止の場合について

情勢が急変した場合、会場開催がやむを得ず中止になる場合があります。詳しくは弊社 Instagram (@o\_shinken)、Twitter (@jyukeman) でご確認ください。参加会場の開催が中止になった場合、会場の変更は出来かねますので予めご了承ください。



## 大阪公立Vもし(第1回) 申込書

受験生氏名

申込締切日

月 日 ( )

いずれかに

会場実施

塾内実施

いずれかに

大阪高校

桃山学院高校

開明高校

羽衣学園高校