

# 要 点 の ま と め

# 理 科

## ● 動物の分類

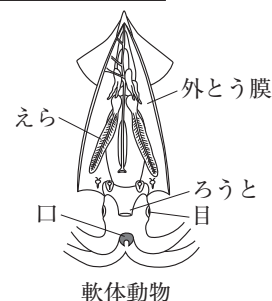
- ・セキツイ動物…背骨のある動物をセキツイ動物といい、魚類、両生類、ハチュウ類、鳥類、ホニユウ類の5つのグループに分けられる。

	魚類	両生類	ハチュウ類	鳥類	ホニユウ類
生活場所	水中	子は水中 親は陸上	陸上	陸上	陸上
呼吸器官	えら	子はえら・皮膚 親は肺・皮膚	肺	肺	肺
なかまのふやし方	卵生 卵に殻がない	卵生 卵に殻がない	卵生 卵に殻がある	卵生 卵に殻がある	胎生
体表のようす	うろこ	しめった皮膚	うろこ	羽毛	毛

- ・無セキツイ動物…背骨のない動物を無セキツイ動物といい、節足動物、軟体動物などに分けられる。

節足動物…外骨格をもち、からだにあしに節がある動物。バッタやチョウなどのなかまを昆虫類、カニやエビなどのなかまを甲殻類という。

軟体動物…アサリやイカなどの、外とう膜をもつ動物。



軟体動物

## ● 光・音・力

- ・光の屈折…光がちがう種類の物質に進むとき、2つの物質の境界面で光が折れ曲がること。

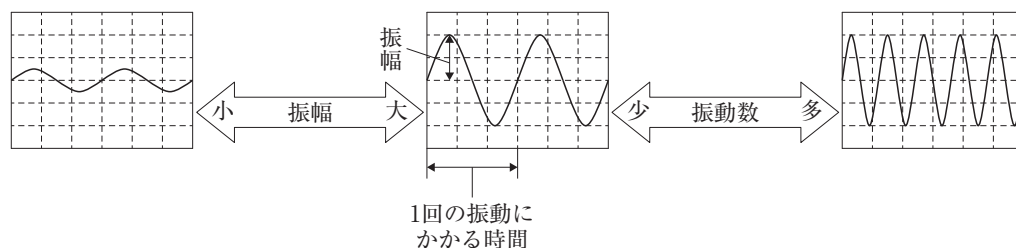
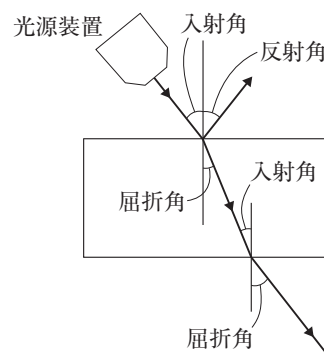
- ・入射角と屈折角の関係

光が空気中から水やガラス中へ進むとき → 入射角 > 屈折角

光が水やガラス中から空気中へ進むとき → 入射角 < 屈折角

- ・音の大小…振動の振れ幅（振幅）が大きいほど、音は大きくなる。

- ・音の高低…1秒間に振動する回数（振動数）が多いほど、音は高くなる。



- ・2つの力がつり合う条件

1つの物体に2つの力がはたらくとき、

- ① 2つの力の大きさが等しい。
- ② 2つの力の向きは逆向き。
- ③ 2つの力は同一直線上にある。