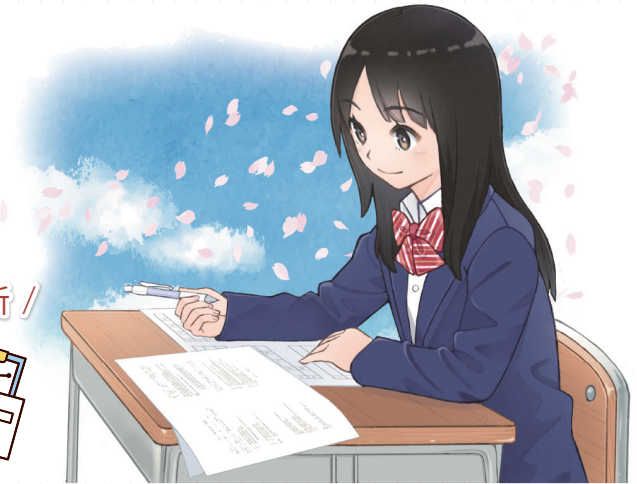


2023年度 奈良Vもし



奈良県公立入試のそっくり模試での確な合格可能性を診断！



過去の奈良県公立高校入試を徹底分析。
英語、リスニング問題、数学、国語等の問題や配点、
実施時間を忠実に準拠。



主催 株式会社 大阪進研
奈良Vもし事務局

いずれかに

会場実施日

塾内実施日

月 日 ()

第1回 会場実施日

2024年 1月7日 日

会場

奈良育英高校 / 西大和学園高校 / 畿央大学

● 塾内実施期間 2024年 1月7日 日 ~ 2月11日 日

※会場は変更となる場合があります。

会場時間割① (会場が高校の場合)

※時間割①②共に
数学と社会の間にお昼休憩がございます。

8:05 ~	受付開始	11:35 ~ 12:25	数 学
8:35 ~ 8:55	着席・志望校記入	13:15 ~ 14:05	社 会
9:15 ~ 10:05	国 語	14:25 ~ 15:15	理 科
10:25 ~ 11:15	英 語		

会場時間割② (会場が大学の場合)

9:05 ~	受付開始	12:35 ~ 13:25	数 学
9:35 ~ 9:55	着席・志望校記入	14:15 ~ 15:05	社 会
10:15 ~ 11:05	国 語	15:25 ~ 16:15	理 科
11:25 ~ 12:15	英 語		

出題範囲

実施時間 [各50分] 配点 [各50点]

	国語	英語	数学	社会	理科
第1回	説明的文章 文学的文章 古典 条件作文 漢字・語句・表現	リスニングテスト 対話文読解 長文読解 (小問内で英作文)	1・2年の復習問題 式の展開と因数分解 平方根 二次方程式 関数 $y=ax^2$ 図形と相似 円の性質 三平方の定理 作図 その他総合問題	地理総合問題 歴史総合問題 公民総合問題	1・2年の復習問題 生命の連続性 地球と宇宙 運動とエネルギー 化学変化とイオン その他総合問題

※出題範囲は変更される場合があります。

実施会場中止の場合について

情勢が急変した場合、会場開催がやむを得ず中止になる場合があります。
詳しくは弊社 Instagram (@o_shinken)、Twitter (@juukenman) でご確認ください。
参加会場の開催が中止になった場合、会場の変更は出来かねますので予めご了承ください。

